

物件名 **ソレイユはなみずき** 所在地 〒790-0943 松山市古川南1丁目23番 31号 (A棟) 32-1号 (B棟) 32-2号 (C棟) 地デジ 対応

賃料	110,000	
共益費 駐車料 水道料その他保証金 仲介料	実費	
	2台可 (家賃込み)	
	実費	
	町内会費 年払/4,500円 自治体が集金	
3ヶ月		
賃料+駐車料		
1ヶ月 (消費税別途必要)		
入居者総合安心保険 (2年)		
20,000		



構造	木造 2階建	エレベーター無し
設備	東向	
	ガス給湯	バルコニー 追炊き
備	TVモニター	ウォシュレット シャワー・ドレサ-
	ペアガラス	浴室乾燥機 地デジ
飲水	公営	
ガス	宝ガス(株) 089-956-0298	
電気	四国電力 0120-410-452	
下水	水洗 公共下水	洋式

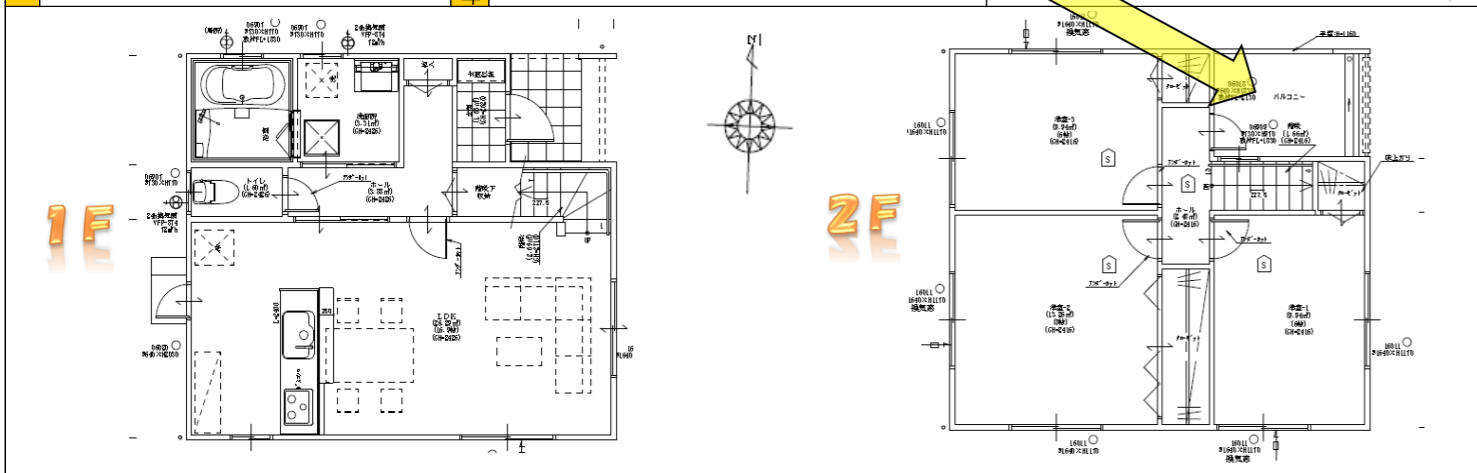
伊予バス 古川 徒歩2分

【敷地配置図】

A棟 B棟 C棟

人気の古川地区♪
人気のインナーバルコニー♪

2019年(平成31年) 3月 建築



○快適性の高いゆったりとした間取り
○広々玄関♪充実した収納スペース♪

○スーパー・ドラッグストアがすぐ近く!
○病院・学校近く、生活便利♪

図面と現状が異なる場合、現状を優先します

特約
・2年契約。自動更新
・1年未満の解約の場合50%、1年以上の場合20%を差引くものとする
・退去時、ルームクリーニングを行い、その費用は入居者負担とする。

充実のおすすめ設備

椿小学校 徒歩8分 650m	椿中学校 徒歩10分 800m
フジ 古川店 徒歩6分 500m	ドラッグストア-mac 松山古川店 徒歩5分 450m
伊予銀行 古川支店 徒歩5分 450m	松山古川郵便局 徒歩8分 650m
松山生協椿店 徒歩5分 450m	古川温泉 愉楽 徒歩5分 450m

全体外観 B棟外観



システムキッチン	LDK	バスルーム	洗面所	浴室暖房乾燥機
追炊機能付給湯器	トイレ	クローゼット	2F洋室	ペアガラス

号数一覧

号数	完成日	賃料	共益費	駐車料	入居状況	備考
A棟	2019年3月 完成	110,000	実費	2台可		
B棟	2019年3月 完成	110,000	実費	2台可		
C棟	2019年3月 完成	110,000	実費	2台可		

注：キッチンや浴槽のカラーは実際の色とは異なる場合があります

*空きは一覧表をご確認ください