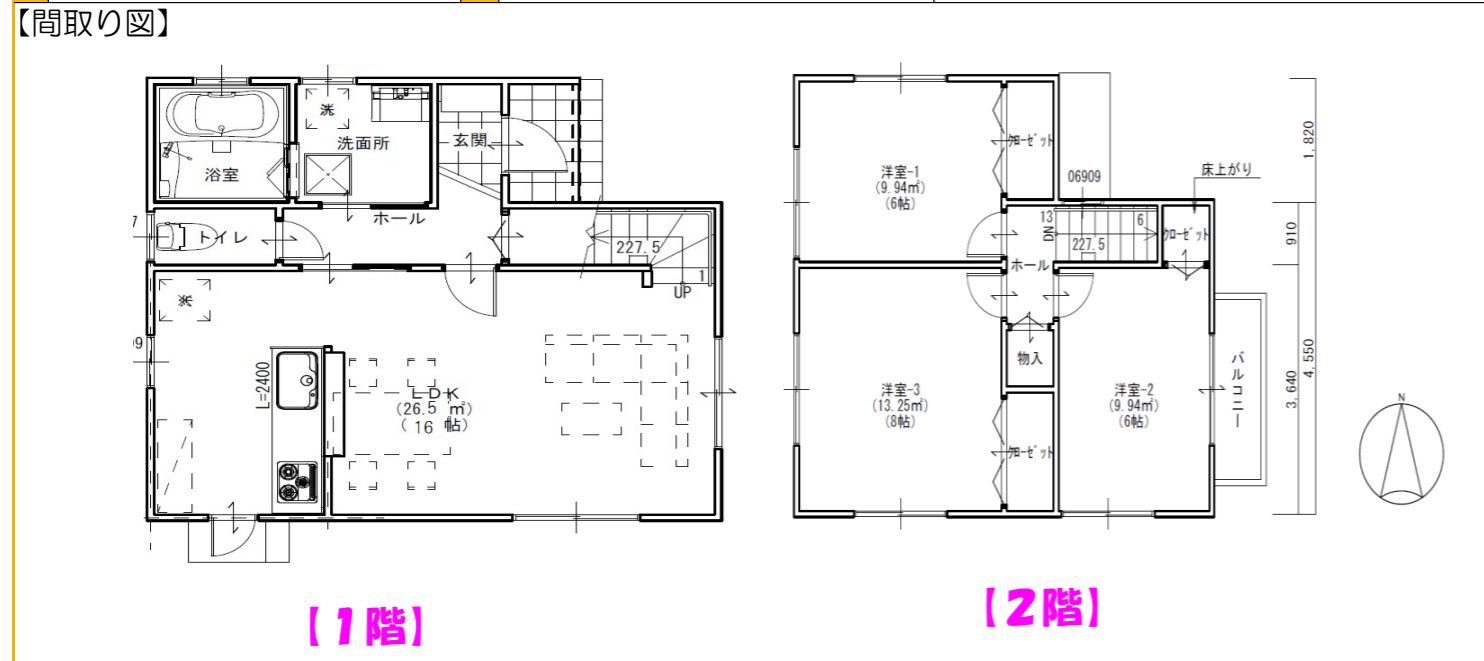


物件名	ラフィネ大洲		所在地	〒795-0013 物件No. 愛媛県大洲市西大洲539-2		地デジ対応アンテナ
賃料	85,000					
実費	2台可					
実費	町内会費 実費					
敷金	敷金 1ヶ月	礼金 1ヶ月				
仲介料	賃料+駐車場 1ヶ月	(別途消費税必要)				
その他	入居者総合安心保険 (2年) 20,000					

構造	木造 2階建	交通	ぐるりんおおす 大洲病院前バス停 徒歩1分	【配置図】
設	東向 エレベーター 無	校	大洲市立久米 小 大洲市立大洲南 中	
備	ガス給湯 パルコ 追炊き	区		
	TVモニター ウォシュレット シャワー ドレッサー	地		
	浴室乾燥機 システムキッチン TVアンテナ	図		
取水	公営	間		
ガス	現在確認中	取		
電気	四国電力 0120-410-452	り		
TW	水洗 浄化槽 洋式	年	平成 30年 3月 完成	



特約

- ・2年契約。自動更新
- ・1年未満の解約の場合50%、1年以上の場合20%を差引くものとする
- ・退去時、ルームクリーニングを行い、その費用は入居者負担とする。
- ・借主の故意過失による、汚損破損は借主の負担とする。
- ・入居中および退去時、浄化槽の点検・清掃・汲み取りを行い、その費用は入居者負担とする。

※図面と現状が異なる場合、現状を優先します。

周辺情報	
JR 西大洲駅 徒歩12分	大洲市立久米小学校 徒歩12分
コメリ 徒歩13分	大洲市立大洲南中学校 徒歩36分
大洲病院 徒歩2分	大洲平野郵便局 徒歩22分
ドラッグセイムス西大洲店 徒歩8分	ごうお小児科医院 徒歩18分

外観イメージ & 充実の設備



号数一覧 *空きは一覧表をご確認ください

号数	完成日	賃料	共益費	駐車場	その他	備考
	平成30年3月	85,000	実費	2台可		ラフィネ