

物件名 **ラフィネ別府II** 所在地 〒791-8056 松山市別府町791-1 物件No. 地デジ対応

賃料	85,000
実費	4台可
実費	公共下水
3ヶ月	3ヶ月
賃料+駐車場	1.05ヶ月
入居者総合安心保険(2年)	15,000



味生小学校	1,300m	アイテムえひめ	140m
津田中学校	1,900m	ホームセンター コーナン	400m
松山大可賀郵便局	700m	TSUTAYA.will 三津店	550m
済生会病院	1,100m	フジ 松江店	1,000m

構造	木造 2階建	エレベーター無し	
設	ベランダ2	南向	
備	ガス給湯	バルコニー	追炊き
備	TVモニター	ウォシュレット	シャワー・ドレッサー
備	パナソニック	浴室乾燥機	
備	公営		
備	プロパンガス	小笠原ガス	
備	四国電力	0120-410-452	
備	水洗	公共下水	洋式

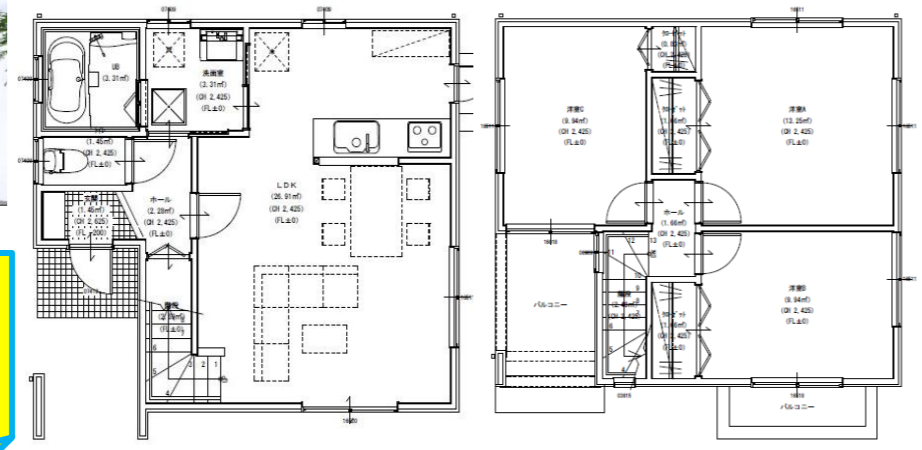
交通	アイテムえひめバス停 徒歩5分
校	味生小 津田中
区	セイコー P163 (え-9)
地	[3LDK 82.8㎡]
図	1F 16.2LDK
間	2F 8洋・6洋・6洋
取	
年	平成 25年 3月下旬完成



別府町C棟賃貸住宅計画

完成予想図 (イメージですので現物と異なる場合があります)

敷地配置図



- 駐車場は4台
- 快適性の高いゆったりとした間取り
- シーズ初めのバルコニーが2か所

図面と現状が異なる場合、現状を優先します

特約 ・2年契約。自動更新
 ・1年未満の解約の場合50%、1年以上の場合20%を差引くものとする
 ・退去時、ルームクリーニングを行い、その費用は入居者負担とする。

システムキッチン	LDK	バスルーム	洗面所	浴室暖房乾燥機
追炊機能付給湯器	トイレ	クローゼット	2F洋室	ペアガラス

号数一覧 注：キッチンや浴槽のカラーは実際の色とは異なる場合があります

号数	完成日	賃料	共益費	駐車場	その他	備考
	H25年3月下旬完成	85,000	実費	4台可		
						*空きは一覧表をご確認下さい