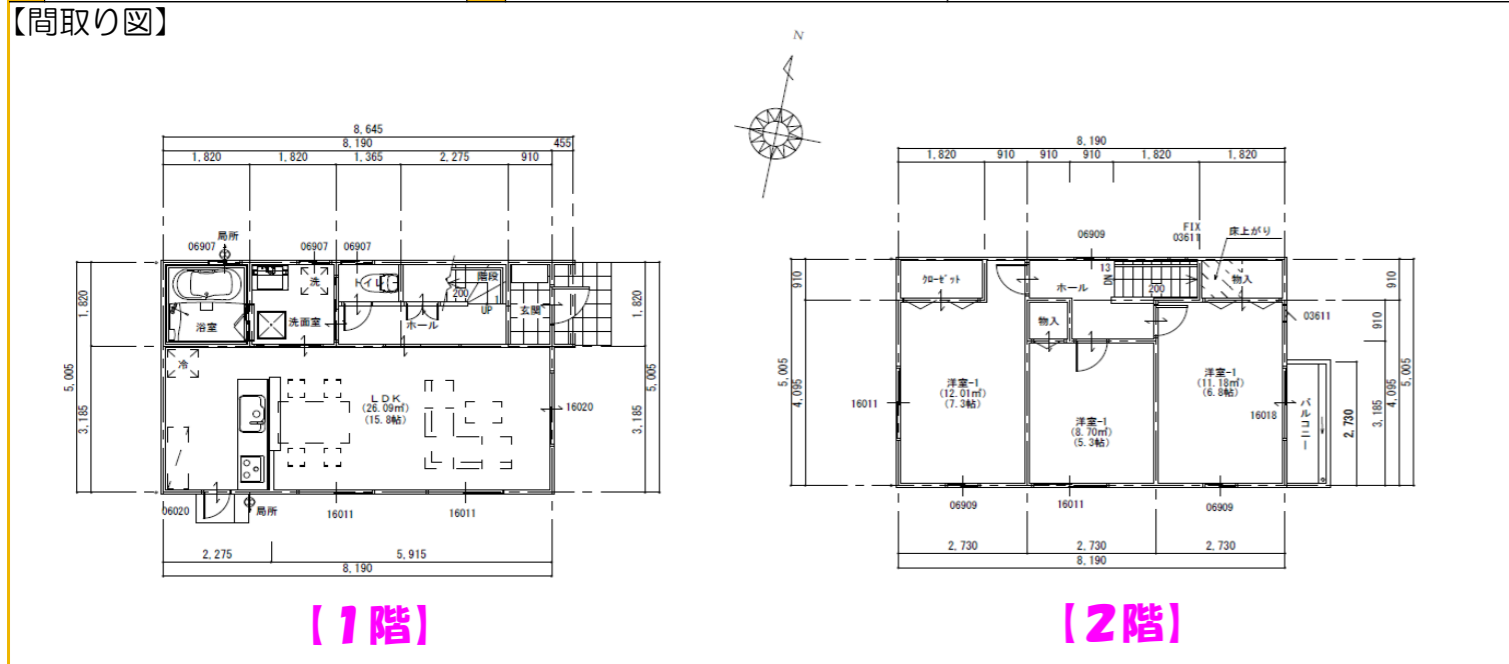


物件名	ラフィネ北藤原		所在地	〒790-0033 松山市北藤原町2番6		物件No.	790-0033	地デジ 対応 アンテナ
賃料	115,000							
共益費	実費	2台可	実費	自治会が直接集金 年間2,400円				
駐車料	3ヶ月	賃料+駐車料	1ヶ月	(別途消費税必要)				
水道料	20,000	入居者総合安心保険 (2年)						
その他	木造 2階建		交通		伊予鉄道 松山市駅 徒歩8分		【配置図】	
敷金	東南向 エレベーター 無		校区		雄郡 小 雄新 中			
仲介料	ガス給湯 バルコニー 追炊き		地図		セイコー社 63 P 2 / あ・い			
その他	TVモニター ホットウオレット シャワー ドレッサー		間取り		【3LDK 81.98㎡】			
敷金	浴室乾燥機 システムキッチン TVアンテナ		1F		15.8LDK			
仲介料	IH		2F		洋6.8・洋5.3・洋7.3			
その他	公営		市内中心部！松山市駅まで徒歩8分！					
敷金	四国ガス産業 089-989-7100		近隣施設充実！！					
仲介料	四国電力 0120-410-452		アクセス良好です★					
その他	水洗 公共下水 洋式		築年		平成 30年 2月完成			



特約

- ・2年契約。自動更新
- ・1年未満の解約の場合50%、1年以上の場合20%を差引くものとする
- ・退去時、ルームクリーニングを行い、その費用は入居者負担とする。
- ・借主の故意過失による、汚損破損は借主の負担とする。

※図面と現状が異なる場合、現状を優先します。

周辺情報	
伊予鉄道 松山市駅/伊予鉄高島屋 徒歩8分	松山市立雄郡小学校 徒歩4分
松山市総合コミュニティセンター (コミセン) 徒歩7分	松山市立 雄新中学校 徒歩20分
パーティuzzi 藤原店 徒歩7分	松山土橋郵便局 徒歩3分
愛媛県立中央病院 徒歩13分	スターバックスコーヒー松山湊町支店 徒歩3分

外観イメージ & 充実の設備



号数一覧 *空きは一覧表をご確認下さい

号数	完成日	賃料	共益費	駐車料	その他	備考
A棟	平成30年2月完成予定	115,000	実費	2台可		ラフィネ
B棟	平成30年2月完成予定	115,000	実費	2台可		ラフィネ

