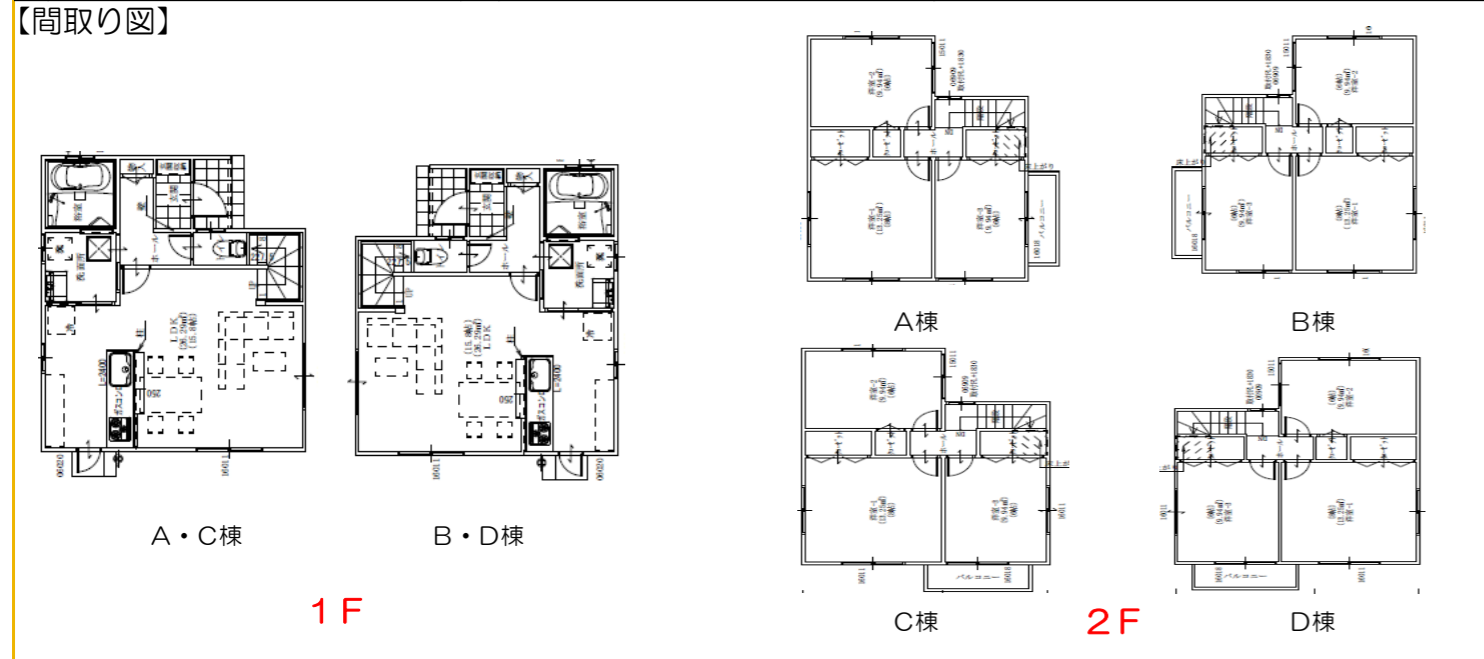


物件名	ラフィネ小坂		所在地	〒790-0963 物件No. 愛媛県松山市小坂4丁目379-1		地デジ対応アンテナ
賃料	100,000					
実費	2台可					
実費	町内会費 実費					
CATV再送信込	3ヶ月					
敷金	賃料+駐車料 1ヶ月 (別途消費税必要)					
仲介料	入居者総合安心保険 (2年) 20,000					

構造	木造2階建	交通校区地図	伊予鉄いよ立花駅 徒歩8分	【配置図】
設	南・東・西 向 エレベーター 無	間取り	福音 小 拓南 中	
備	ガス給湯 パルコ 追炊き	セイコー社 81 P 4・お		
	TVモニター ウォレット シャワー・ドレッサー	【3LDK 82.80㎡】		
	浴室乾燥機 システムキッチン CATV (再送信)	1F 15.8LDK		
飲水ガス電気TW	公営	2F: 洋8・洋6・洋6	市内近く♪駅徒歩圏内♪	
	四国ガス産業 089-989-7100	スーパー等近隣施設充実!	ミス付浴室乾燥機、CATV再送信込	
	四国電力 0120-410-452	平成 30 年 9 月完成		
	水洗 公共下水 洋式			



特約

- ・2年契約。自動更新
- ・1年未満の解約の場合50%、1年以上の場合20%を差引くものとする
- ・退去時、ルームクリーニングを行い、その費用は入居者負担とする。
- ・借主の故意過失による、汚損破損は借主の負担とする。

※図面と現状が異なる場合、現状を優先します。

周辺情報	
伊予鉄いよ立花駅 徒歩8分	松山市立福音小学校 1.6km
マルナカ立花店 徒歩8分 650m	松山市立 拓南中学校 500m
イオン松山 徒歩10分 800m	南松山病院 徒歩12分 1km
ファミリーマート中村3丁目店 徒歩7分 500m	ココカラファイン 立花駅前店 徒歩10分 800m

外観イメージ & 充実の設備



号数一覧 *空きは一覧表をご確認ください

号数	完成日	賃料	共益費	駐車料	その他	備考
A棟	平成30年9月完成予定	100,000	実費	2台可	CATV再送信込	ラフィネ
B棟	平成30年9月完成予定	100,000	実費	2台可	CATV再送信込	ラフィネ
C棟	平成30年9月完成予定	100,000	実費	2台可	CATV再送信込	ラフィネ
D棟	平成30年9月完成予定	100,000	実費	2台可	CATV再送信込	ラフィネ

