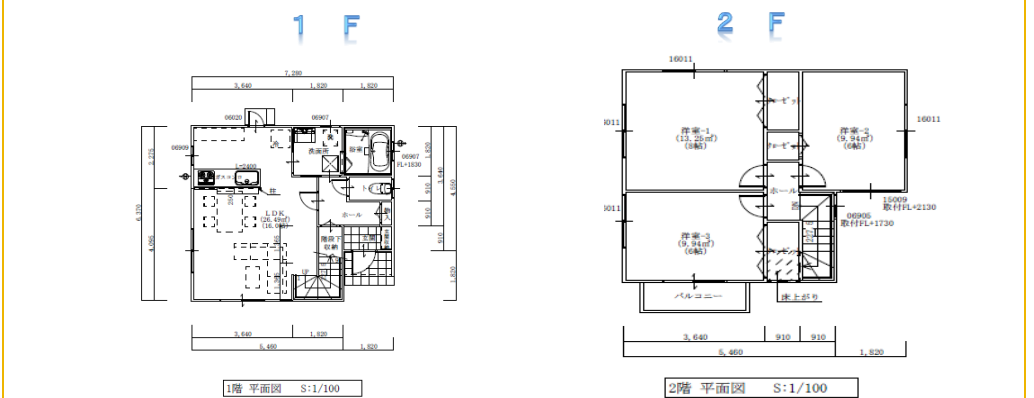


物件名	ラフィネ宮西		所在地	〒790-0065 物件No. 松山市宮西2丁目6番27 -1号(A棟) -2号(B棟)		地デジ アンデ 対応
	110,000					
共益費 駐車料 水道料 その他 その他保証 金仲介料	実費	2台目 軽のみ	交通 校区 地図	伊予鉄道市内電車 古町駅 徒歩4分		<p>人気地区の戸建賃貸住宅！ 学校、スーパー、電停近く！</p>
	可			実費		
町内会費 実費	年間3,600円	13 P 1・け				
町内会費	3ヶ月	【3LDK 86.94㎡】				
貴料+駐車料 1ヶ月 (別途消費税必要)	20,000	1F 16LDK				
入居者総合安心保険 (2年)		2F 8洋・6洋・6洋				
		南向き 日当たり良好♪				
構造	木造 2階建		南向 エレベーター 無			
設備	ガス給湯 システムキッチン 追炊		TVモニター付 ウォッシュレット シャワードレッシング			
取水 ガス 電気 W	CATV (再送信) 浴室乾燥機 ガスコンロ		公営			
	四国ガス産業 089-989-7100		四国電力 0120-410-452			
	水洗 公共下水道 洋式					
			令和 元年 9月完成予定			



図面と現状が異なる場合、現状を優先します

特約

- ・2年契約。自動更新
- ・1年未満の解約の場合50%、1年以上の場合20%を差引くものとする
- ・退去時、ルームクリーニングを行い、その費用は入居者負担とする。
- ・借主は町内会費について、自治会の指示に従い支払をするものとする。

充実のおすすめ設備						
フジグラン松山 600m 徒歩7分	マルナカ中央通り店 600m 徒歩7分					
くすりのレティ味酒店 300m 徒歩4分	セブン-イレブン いよてつ古町駅店 500m 徒歩4分					
おおぞら病院 500m 徒歩7分	DCMダイキ美沢店 700m 徒歩9分					
松山本町郵便局 450m 徒歩6分	TSUTAYA中央店 800m 徒歩10分					
外観イメージ	敷地配置図					
<p>A棟 B棟</p>	<p>室内イメージパース</p>					
キッチン	LDK	追炊き機能付給湯器	1坪タイプ バスルーム	洗面所		
トイレ	バルコニーテラス	2F洋室	2F洋室	写真はイメージになりますので、設備の色などは現物と異なる場合があります。		
号数一覧						
号数	完成日	賃料	共益費	駐車料	その他	備考
A棟	2019年9月 完成	110,000	実費	可	実費	2台目の駐車は軽のみです。
B棟	2019年9月 完成	110,000	実費	可	実費	2台目の駐車は軽のみです。