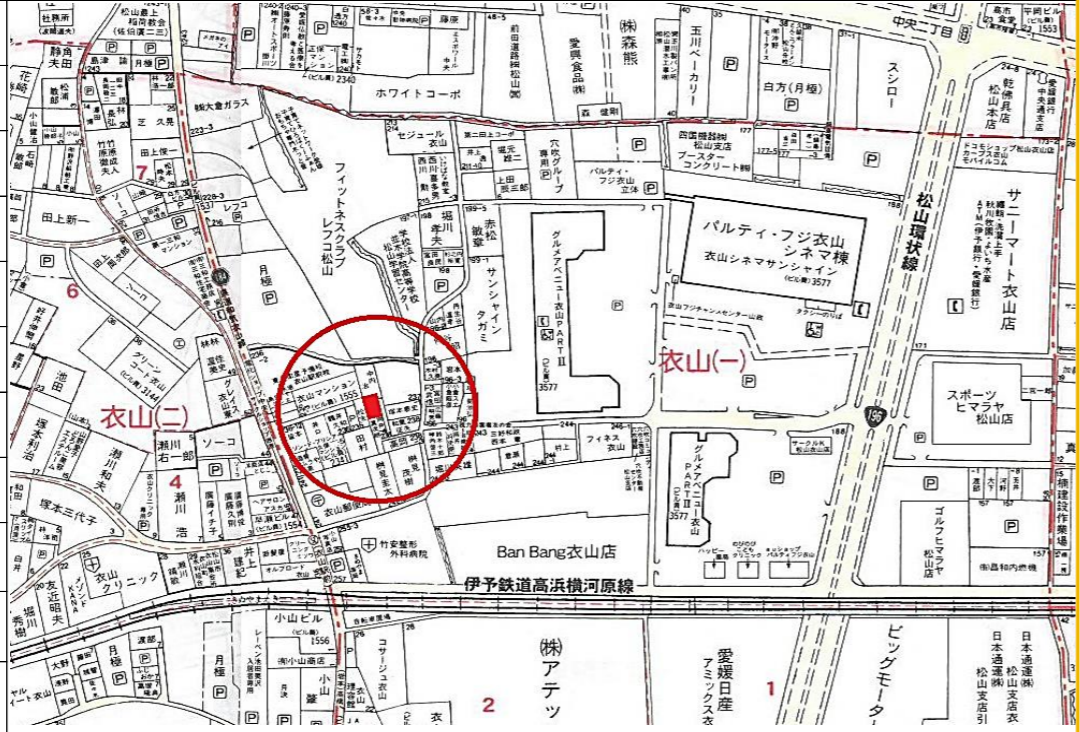


ラフィネ衣山

所在地 〒791-8025 物件No. 松山市衣山1丁目238番5 地デジ対応

賃料	100,000
実費	
2台可	
実費	
町内会費	
実費	
浄化槽汲み取り	
実費	
3ヶ月	
賃料+駐車場	
1ヶ月	(別途消費税要)
入居者総合安心保険(2年)	
16,000	

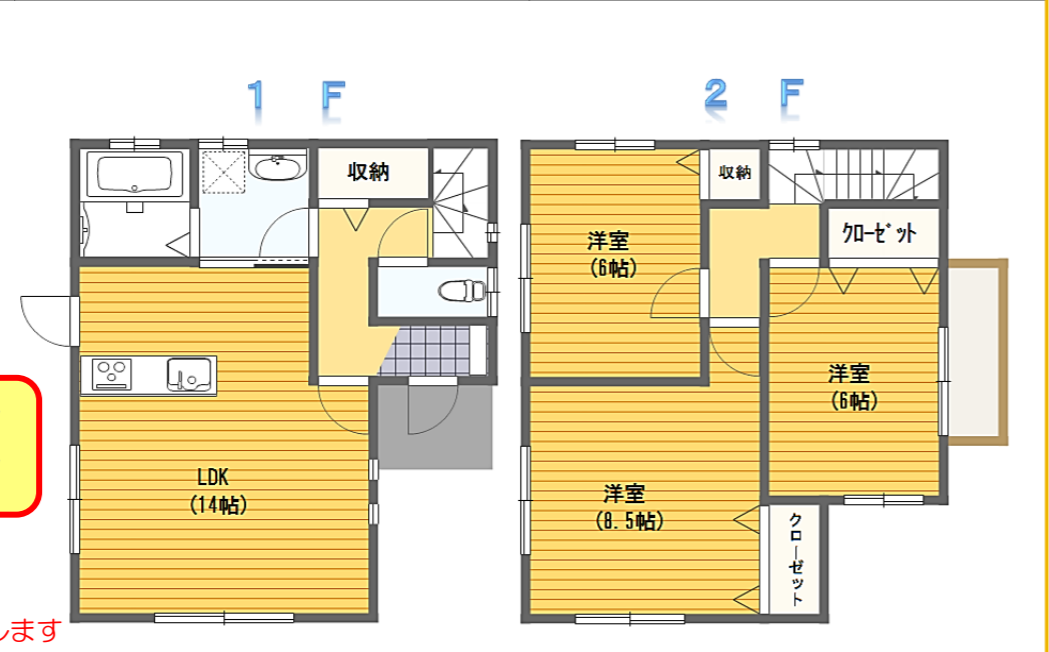


構造	木造2階建
東向	エレベーター無
ガス給湯	バルニー 追炊き
TVモニター	ウォッシュレット シャワー・ドレサ-
パカラス	浴室乾燥機
公営	
小笠原ガス	089-972-0700
四国電力	0120-410-452
水洗	浄化槽 洋式

交通	伊予鉄道 衣山駅まで 徒歩 1分
校区	味酒 小 城西 中
間	168 P 2・お
取	[3LDK 82.8㎡]
	1F 14.0LDK
	2F 8.5洋・6洋・6洋
築年	平成 26年 2月末完成



人気地区の戸建賃貸住宅!
パーティ衣山すぐで便利!



図面と現状が異なる場合、現状を優先します

特約
 ・2年契約。自動更新
 ・1年未満の解約の場合50%、1年以上の場合20%を差引くものとする
 ・退去時、ルームクリーニングを行い、その費用は入居者負担とする。
 ・浄化槽の点検、汲取り、維持管理については入居者の負担で行うものとし、退去時には汲取り清掃を行うものとする。

周辺施設情報

伊予鉄道 衣山駅 200m 徒歩 1分	松山衣山郵便局 130m 徒歩30秒
伊予鉄バス衣山駅前バス停 130m 徒歩30秒	松山記念病院 700m 徒歩10分
パーティ・フジ衣山 150m 徒歩30秒	マルナカ美沢店 500m 徒歩 4分
味酒小学校 1.500m 徒歩18分	きぬやま薬局 130m 徒歩30秒

外観写真



キッチン	LDK	追炊き機能付給湯器	1坪タイプバスルーム	洗面所
トイレ	リビング階段	2F洋室	2F洋室	

写真はイメージになりますので、設備の色などは現物と異なる場合があります。

号数一覧

号数	完成日	賃料	共益費	駐車場	その他	備考
	H26年2月末完成	100,000	実費	2台可	浄化槽汲み取り実費	

*空きは一覧表をご確認ください