

物件名	ラフィネイクシード北斎院		所在地	〒 791-8031 松山市北斎院町416番1	地デジ アンテナ 対応	
	115,000					
資料	実費	4台	構造	木造 2階建	交通	伊予鉄バス 中津バス停 徒歩1分
	実費	300		南向 エレベーター 無		味生第二 小 津田 中
共有	町内会費	3ヶ月	設備	ガスコンロ システムキッチン 追炊	間	セイコー社 180 P 1・い
	1ヶ月	(別途消費税必要)		TVモニター ウォシュレット ヴァンガードレター		【3LDK 97.71㎡】
共有	1ヶ月	20,000	取	アンテナ 浴室乾燥機	築年	1F 14LDK・4.5洋
	20,000	(2年)		公営		2F 8洋・6洋・6洋
共有	20,000		取	四国ガス産業 089-989-7100	築年	令和元年(2019年) 5月完成
				四国電力 0120-410-452		
共有			取	水洗 浄化槽 洋式	築年	
				ガス給湯		

**軒下・コンクリート敷きの
犬走りあり。便利！**

1階テラス付き♪

**自転車・バイク・荷物が濡
れない！**

配置図

外観



図面と現状が異なる場合、現状を優先します

特約

- ・2年契約。自動更新
- ・1年未満の解約の場合50%、1年以上の場合20%を差引くものとする
- ・退去時、ルームクリーニングを行い、その費用は入居者負担とする。
- ・借主は町内会費について、自治会の指示に従い支払をするものとする。
- ・浄化槽の汲取・点検費用は入居者の負担とする。また、退去時には入居者の負担にて浄化槽の汲取を行うものとする。

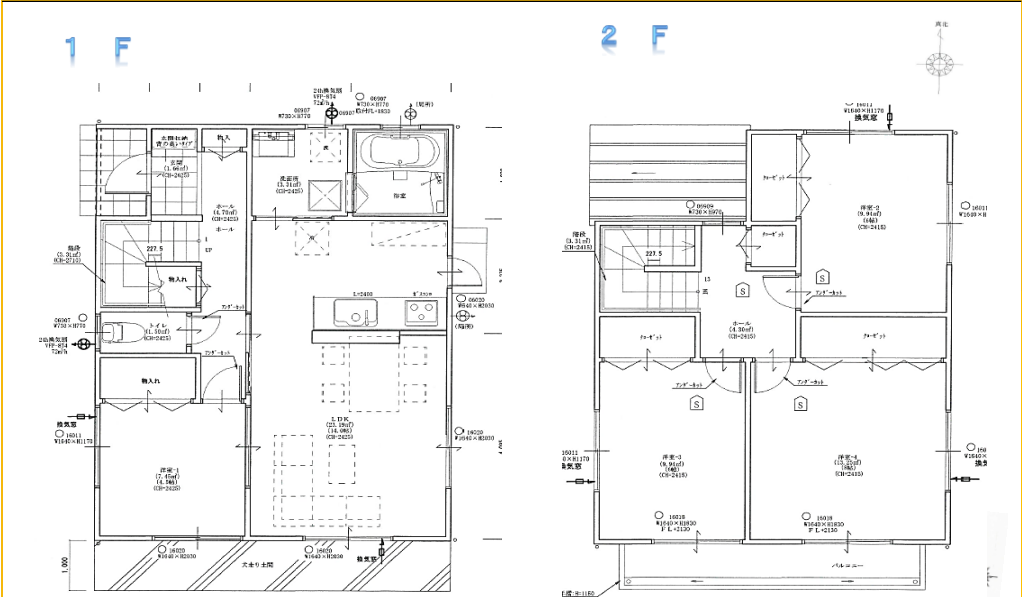
・本建物内での喫煙は禁止とする。

アパマンショップ 株式会社**三福** 総合不動産

周辺環境

フジ北斎院店 460m 徒歩6分	松山生協 850m 徒歩11分
沖永内科医院 480m 徒歩7分	伊予銀行 味生支店 440m 徒歩6分
愛媛銀行味生支店 580m 徒歩8分	ファミリーマート味生店 420m 徒歩6分
南斎院郵便局 1キロ 徒歩13分	松山市役所 味生支所 610m 徒歩8分
道後さや温泉ゆらら 1キロ 徒歩13分	松山市役所 4キロ 車15分
味生第二小学校 1キロ 徒歩13分	津田中学校 1キロ 徒歩13分

平面図



システムキッチン	L D K	玄関収納充実	3口ガスコンロ	広々浴槽	クロゼット	屋根付きテラス
ウォシュレット	浴室乾燥機	TVモニターホン	追炊き機能付給湯器	独立洗面台	全部洋室	
号数	完成日	賃料	共益費	駐車料	町内会費	備考
	2019年5月完成	115,000	実費	4台	300	募集中！

写真はイメージになりますので、設備の色などは現物と異なる場合があります。