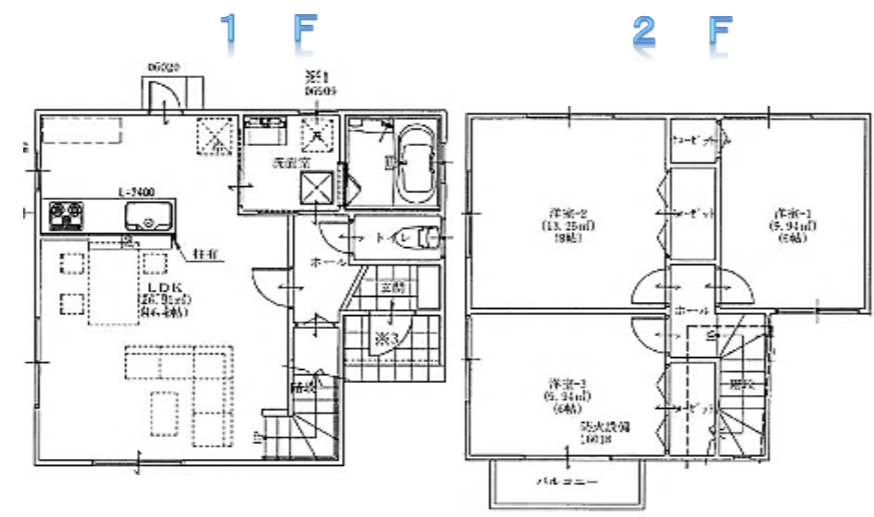


物件名	ラフィネ高砂		所在地	〒 790-0822 物件No. 松山市高砂町3丁目217番1		地デジ 対応	
賃料	120,000			伊予鉄市内電車 高砂電停まで 徒歩 1分			
実費	3台可			清水	小		勝山
実費	3ヶ月			16	P		5・う
実費	1ヶ月 (別途消費税)			[3LDK 82.8㎡]			
実費	16,000			1F 16. 2LDK			
実費	1ヶ月 (別途消費税)			2F 8洋・6洋・6洋			
実費	16,000			平成 26年 8月 建築			
実費	16,000			交通校区地図			
実費	16,000			間			
実費	16,000			取			
構造	木造 2階建		南向 エレベーター 無			築年	
設備	ガス給湯		バルニー 追炊き				
備	TVモニター		ウォシュレット シャワー・ドレッサー				
備	エアコン		浴室乾燥機				
備	公営						
備	小笠原ガス 089-972-0700						
備	四国電力 0120-410-452						
備	水洗 公共下水道		洋式				



**人気地区の戸建賃貸住宅！
市内中心部！**

図面と現状が異なる場合、現状を優先します

特約
 ・2年契約。自動更新
 ・1年未満の解約の場合50%、1年以上の場合20%を差引くものとする
 ・退去時、ルームクリーニングを行い、その費用は入居者負担とする。
 ・契約時、鍵交換料15,000円(税別)が必要

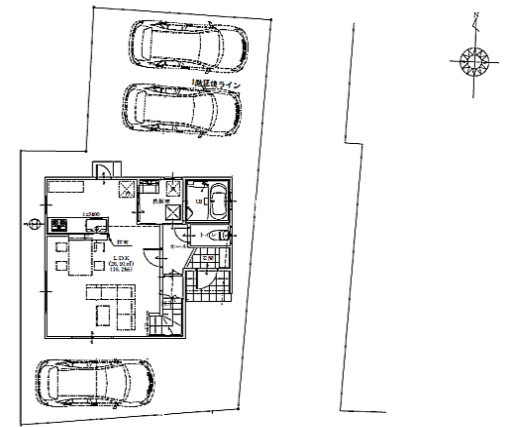
周辺施設

清水小学校 500m 徒歩6分	松山御幸町郵便局 600m 徒歩7分
勝山中学校 130m 徒歩3分	佐藤実病院 500m 徒歩6分
フジ本町店 500m 徒歩6分	伊予銀行城北支店 350m 徒歩5分
スーパー日東高砂店 260m 徒歩3分	ローソン清水町3丁目店 350m 徒歩4分

外観イメージ



敷地配置図



キッチン	LDK	追炊き機能付給湯器	1坪タイプバスルーム	洗面所
トイレ	階段	2F洋室	2F洋室	

写真はイメージになりますので、設備の色などは現物と異なる場合があります。

号数一覧

号数	完成日	賃料	共益費	駐車料	その他	備考
	H26年8月末完成	120,000	実費	3台可		

*空きは一覧表をご確認下さい