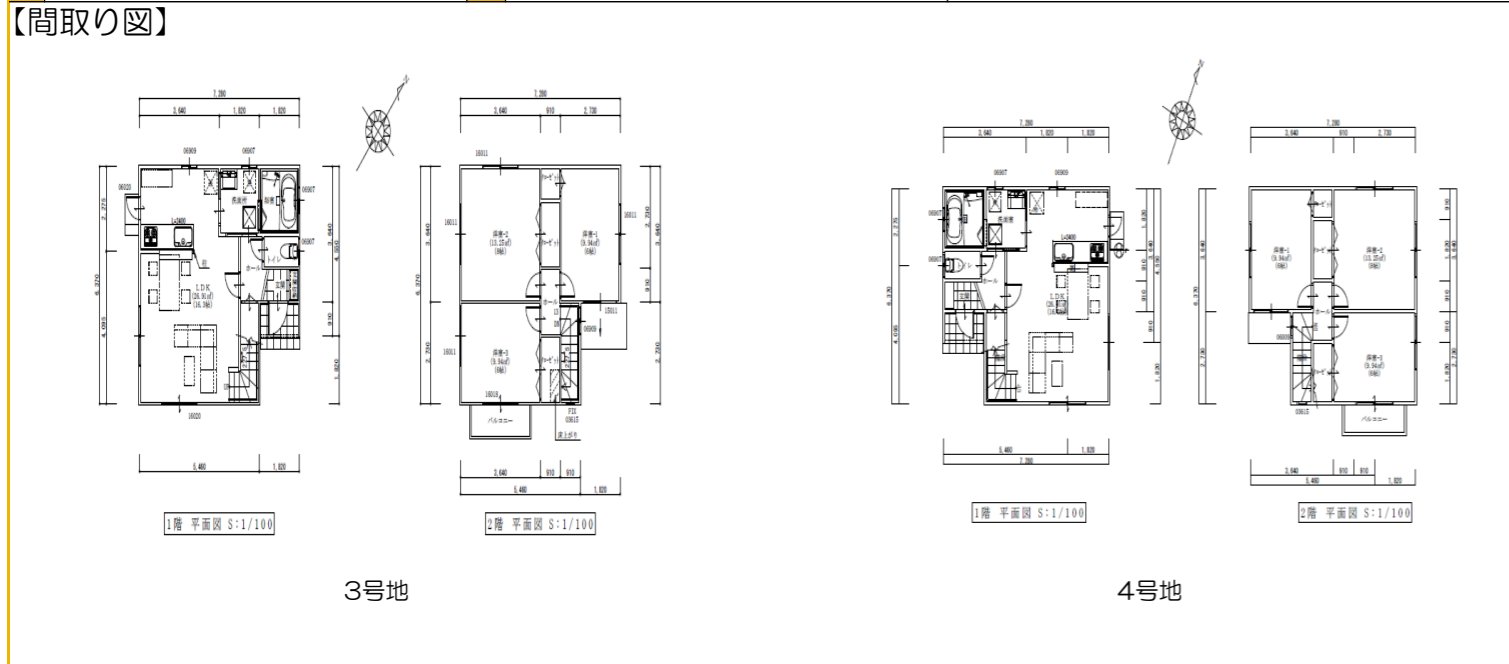


物件名	<b>ラフィネ伊予II</b>		所在地	〒799-3113 伊予市米湊530-6		地デジ対応 アンテナ	
賃料	85,000			実費	A棟 2台可	B棟 3台可	
共益費 駐車料 水道料 その他	実費 町内会費 450			敷金	3ヶ月		仲介料
敷金	3ヶ月			仲介料	賃料+駐車料 1ヶ月 (別途消費税必要)		入居者総合安心保険 (2年) 20,000
構造	木造 2階建 西向 エレベーター 無			交通	伊予鉄バス 港南中学校前 徒歩1分		【配置図】
設備	ガス給湯 バルコニー 追炊き TVモニターホン ウォッシュレット シャワー ドレッサー 浴室乾燥機 システムキッチン TVアンテナ			校區地図	郡中 小 港南 中		
設備	公営 ENEOS グローフェナジー株式会社 089-972-1339 四国電力 0120-410-452			間取り	セイコー社 95 P 6・7/い 【3LDK 82.80㎡】 1F 16.2LDK 2F: 洋8・洋6・洋6		
電気	水洗 公共下水 洋式			完成年	平成 29 年 3 月完成		



特約

- ・2年契約。自動更新
- ・1年未満の解約の場合50%、1年以上の場合20%を差引くものとする
- ・退去時、ルームクリーニングを行い、その費用は入居者負担とする。

※図面と現状が異なる場合、現状を優先します。

周辺情報	
伊予鉄バス 港南中学校前 徒歩1分	市立郡中小学校750m
市立港南中学校150m	フジ伊予店 650m
マルナカ伊予店1000m	わたなべクリニック 550m
愛媛銀行郡中支店 950m	伊予五色姫郵便局 1Km

**外観イメージ & 充実の設備**

※写真はイメージになりますので、現物とは異なる場合があります。

ラフィネ プロバンス

キッチンシンク

ピッキング対応のディンプルキー

外観イメージパース

キッチン

ガス(3口)コンロ

トイレ 洗浄便座付

TVモニターホン

LDK

バスルーム

クローゼット

2F洋室

洗面脱衣所

玄関・靴箱

追炊き機能

浴室乾燥機

**号数一覧** \*空きは一覧表をご確認下さい

号数	完成日	賃料	共益費	駐車料	その他	備考
A (3号地)	平成29年 3月末完成予定	85,000	実費	2台可		プロバンス
B (4号地)	平成29年 3月末完成予定	85,000	実費	3台可		ラフィネ