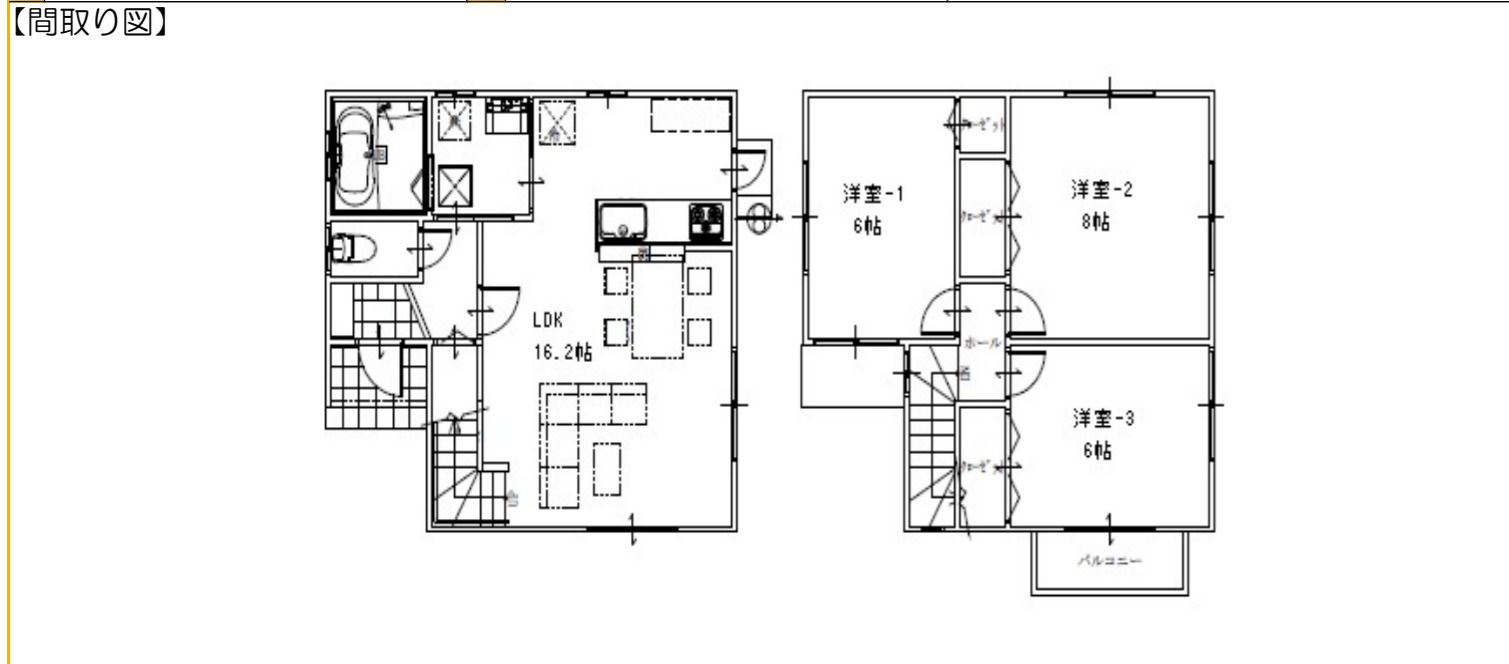


物件名	ラフィネタウン山越		所在地	〒791-8013 松山市山越4丁目2-7 (A棟)・2-8 (B棟)・2-10 (C棟)・2-9 (D棟)		地デジ対応 アンテナ
賃料	105,000			実費		
共益費	2台可			実費		
駐車料	実費			町内会費	300	
水道料	3ヶ月			敷金	3ヶ月	
その他	賃料+駐車料			仲介料	1ヶ月 (別途消費税必要)	
その他	入居者総合安心保険 (2年)	20,000		構造	木造 2階建	南向
敷金	3ヶ月			エレベーター	無	
仲介料	賃料+駐車料			ガス給湯	バルコニー	追炊き
その他	1ヶ月 (別途消費税必要)			TVモニター	ウォシュレット	シャワー
その他	入居者総合安心保険 (2年)	20,000		浴室乾燥機	システムキッチン	TVアンテナ
構造	木造 2階建		間取り	伊予鉄バス 北山越バス停 徒歩2分 姫山 小 勝山 中 セイコー社 155 P 6・7/あ・い 【3LDK 82.80㎡】 A棟~D棟: 1F 16. 2LDK 2F: 洋6・洋6・洋8		
設備	公営		薬年	平成 28 年 10 月完成		
飲水	四国ガス産業 089-989-7100					
ガス	四国電力 0120-410-452					
電気	水洗 浄化槽 洋式					



特約

- ・2年契約。自動更新
- ・1年未満の解約の場合50%、1年以上の場合20%を差引くものとする
- ・退去時、ルームクリーニングを行い、その費用は入居者負担とする。
- ・浄化槽の汲取・点検費用は借主の負担とする。また、退去時には借主の負担にて浄化槽の汲取を行うものとする。

※図面と現状が異なる場合、現状を優先します。

周辺情報	
伊予鉄バス 北山越バス停 徒歩3分	勝山中学校 徒歩18分
ハトマート山越 徒歩1分	矢野内科 700m 徒歩9分
マルヨシセンター山越 2分	伊予銀行 山越支店 徒歩3分
姫山小学校 徒歩11分	ローソン松山 山越1丁目店 徒歩6分

外観イメージ & 充実の設備



※写真はイメージになりますので、現物とは異なる場合があります。

外観イメージパース



号数一覧 *空きは一覧表をご確認下さい

号数	完成日	賃料	共益費	駐車料	その他	備考
	平成28年 10月完成	105,000	実費	2台可	町費300	ラフィネ