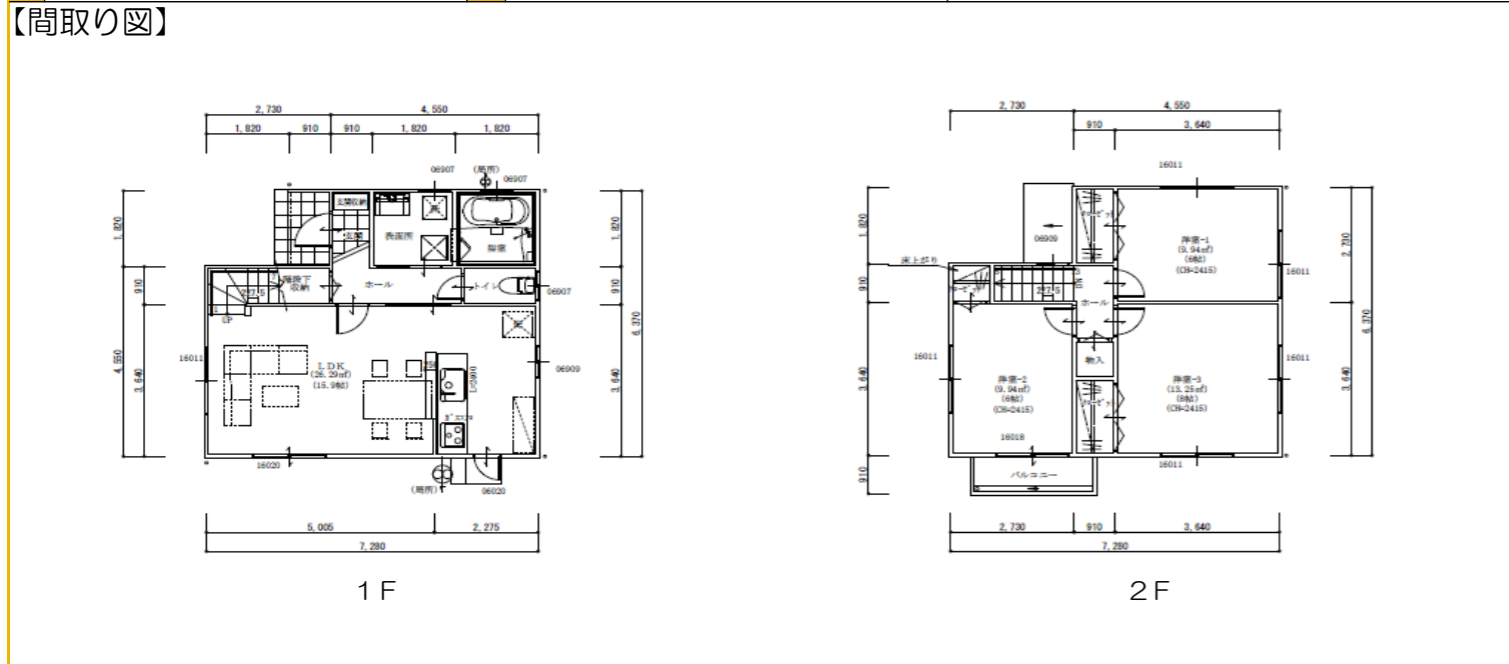


物件名	<b>ラフィネ保免II</b>		所在地	〒790-0943 松山市保免西2丁目16-3-1 (A棟)、-2 (B棟)、-3 (C棟)		地デジ対応アンテナ	
賃料	100,000						
共益費	実費						
駐車料	2台可						
水道料	実費						
その他	町内会費						
	実費						
敷金	3ヶ月						
仲介料	賃料+駐車料 1ヶ月 (別途消費税必要)						
	入居者総合安心保険 (2年) 20,000						
構造	木造 2階建 南向 エレベーター 無	交通					伊予鉄バス 保免停 徒歩6分
設備	ガス給湯 バルコニー 追炊き TVモニター ホットウォレット シャワー ドレッサー 浴室乾燥機 システムキッチン TVアンテナ	地図	セイコー社 209 P 8/い・う	<b>【3LDK 82.80㎡】</b> <b>A棟：1F 15.9LDK</b> <b>2F：洋8・洋6・洋6</b>			
取水	公営	間取り					
ガス	四国ガス産業 089-989-7100	薬	平成 29 年 1 月末完成				
電気	四国電力 0120-410-452						
TW	水洗 公共下水 洋式						



特約

- ・2年契約。自動更新
- ・1年未満の解約の場合50%、1年以上の場合20%を差引くものとする
- ・退去時、ルームクリーニングを行い、その費用は入居者負担とする。

※図面と現状が異なる場合、現状を優先します。

周辺情報	
伊予鉄バス 保免バス停 徒歩6分	余土中学校 徒歩9分
ZY余戸 徒歩10分	愛媛銀行 余戸支店 徒歩3分
マルヨシセンター保免 徒歩8分	藤原耳鼻咽喉科 徒歩11分
余土小学校 徒歩12分	ローソン 松山余戸東五丁目店 徒歩9分

**外観イメージ & 充実の設備**



**外観イメージパース**



**号数一覧** \*空きは一覧表をご確認下さい

号数	完成日	賃料	共益費	駐車料	その他	備考
A棟	平成29年 1月末完成予定	100,000	実費	2台可		ラフィネ
B棟	平成29年 1月末完成予定	100,000	実費	2台可		ラフィネ
C棟	平成29年 1月末完成予定	100,000	実費	2台可		ラフィネ