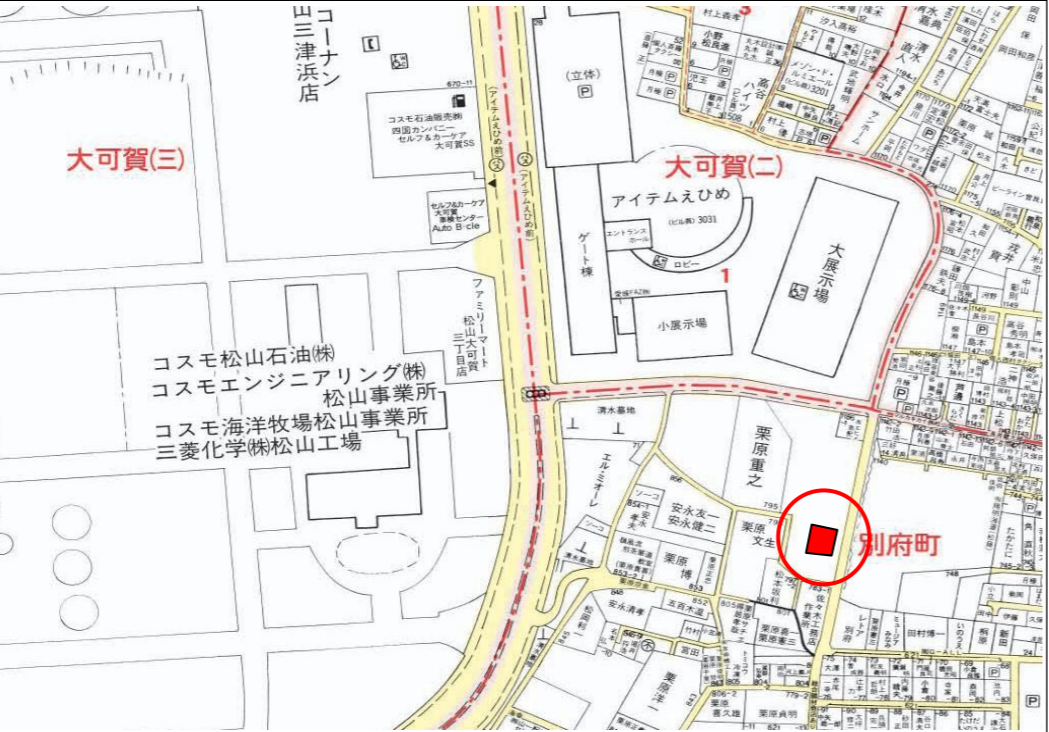


ラフィネ別府

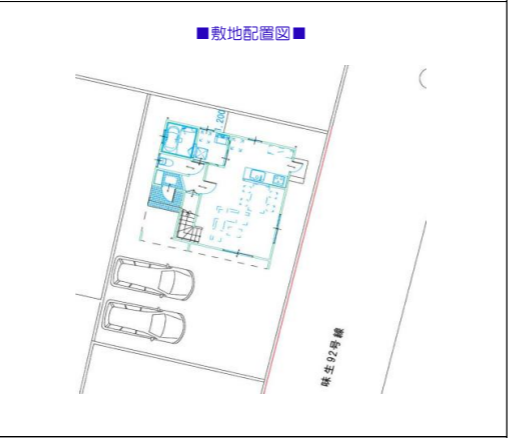
所在地 〒791-8056 松山市別府町790-1 物件No.

物件名	ラフィネ別府	
賃料	85,000	
共益費 駐車場料 水道料 その他保証金 仲介料	実費	
	4台可	
	実費	
	町内会費 実費	
	3ヶ月 賃料+駐車場 1.05ヶ月	
入居者総合安心保険(2年)	15,000	



構造	木造2階建 南向エレベーター無
設備	ガス給湯 追い炊き ディンプルTVモニター ウォシュレット シャンプードレッサー パナソニック 浴室乾燥機 システムキッチン
取水	公営 プロパンガス 小笠原ガス 972-0700 四国電力 0120-410-452
排水	水洗 公共下水道 洋式

交通	アイテムえひめ前バス停 徒歩5分
学区	味生 小津田 中
地図	セイコー社 163P 9・ヶ 【3LDK 82.8㎡】
間取	1F 16.2LDK 2F 8洋・6洋・6洋
取	
築年	平成 24年 3月末日完成予定



充実のおすすめ設備

1坪タイプのゆったりバスルーム		750サイズのシャンプードレッサー	
カラーTVモニターホンで安心		2400サイズのタカラシステムキッチン	
浴室乾燥機で雨の日の洗濯もOK		ウォシュレット	
風呂自動お湯張、追炊き機能付		ピックアップ対応のディンプルキー	

外観写真

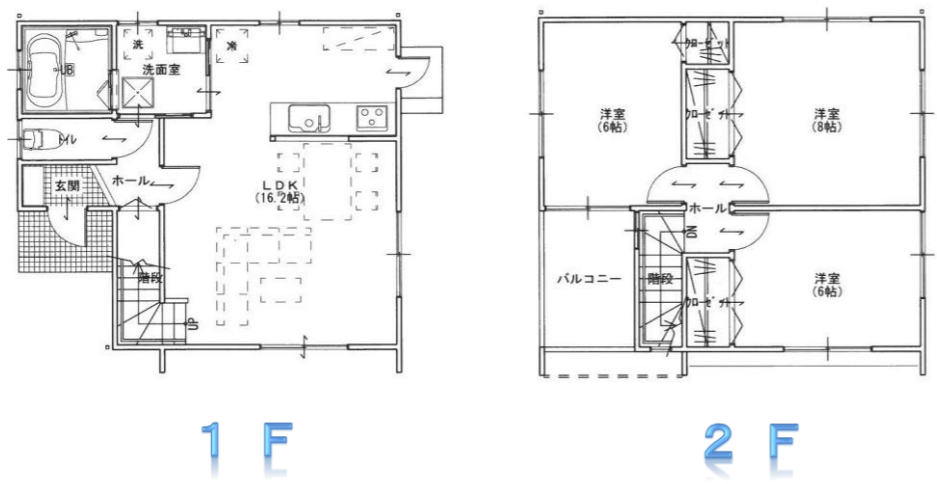


敷地配置図



*外壁色はイメージですので現物と異なる場合があります。

**充実の設備！
敷地広々、4台駐車可**



図面と現状が異なる場合、現状を優先します

キッチン	LDK	バスルーム	洗面所	トイレ
2F洋室	2F洋室	クローゼット		

*写真はイメージになりますので設備の色などは現物と異なる場合があります

号数一覧

号数	完成日	賃料	共益費	駐車場	その他	備考
	H24年3月末日	85,000	実費	2台可		
						*空きは一覧表をご確認下さい

特約
 ・2年契約。更新事務手数料10,500円
 ・1年未満の解約の場合50%、1年以上の場合20%の敷引き
 ・退去時、ルームクリーニングを行い、その費用は入居者負担とする。