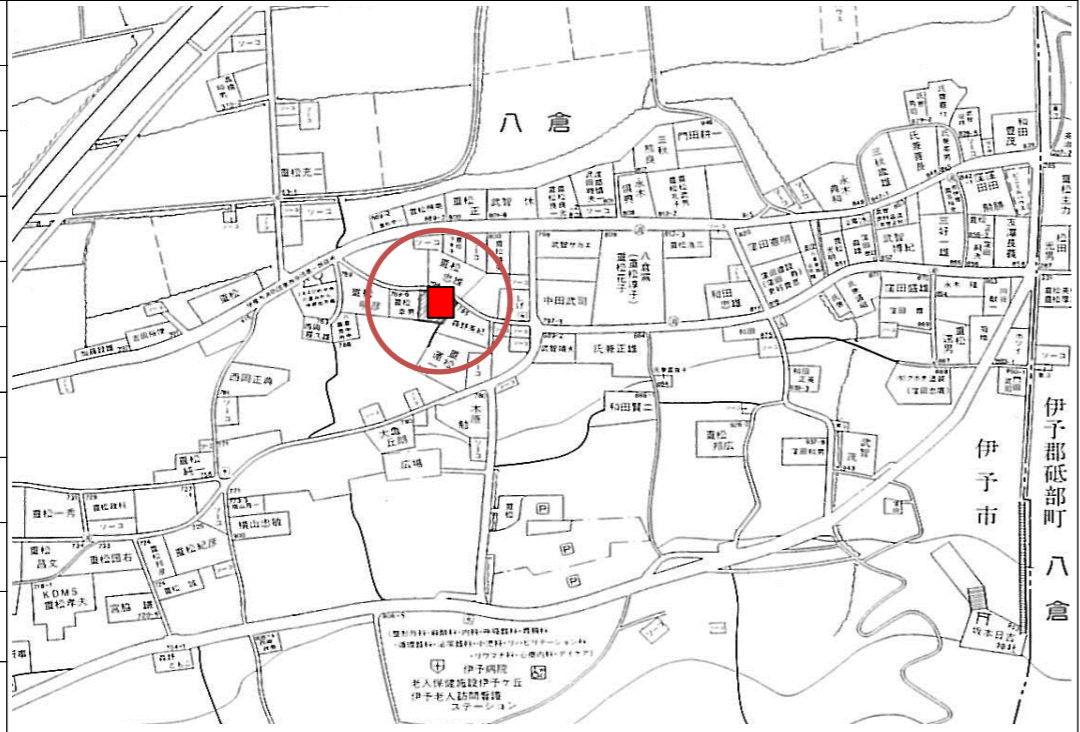


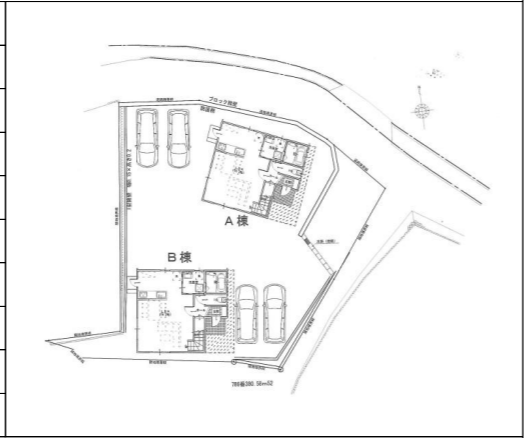
物件名 **ソレイユハ倉** 所在地 伊予市八倉字筋違786 物件No. 地デジ対応

賃料	80,000
実費	
2台可	
実費	
浄化槽清掃費	
実費	
3ヶ月	
賃料+駐車場	
1.05ヶ月	
入居者総合安心保険(2年)	
15,000	

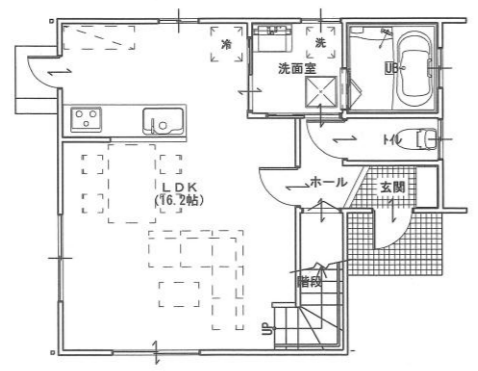


構造	木造2階建
南向	エレベーター無
設備	ガス給湯 バルコニー 追炊き
TVモニター	ウォシュレット シャワー・ドレッサー
エアコン	浴室乾燥機 システムキッチン
公営	
プロパンガス	小笠原ガス 972-0700
四国電力	0120-410-452
水洗	浄化槽 洋式

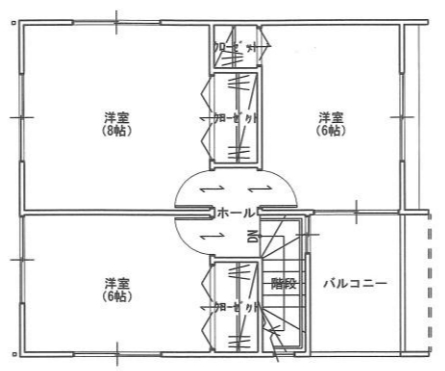
交通	伊予小 伊予中
敷地	50 P 4・お
間	[3LDK 82.8㎡]
取	1F 16LDK
	2F 8洋・6洋・6洋
築年	平成 23年 3月26日完成



スタイリッシュでモダンな外観!



1 F



2 F

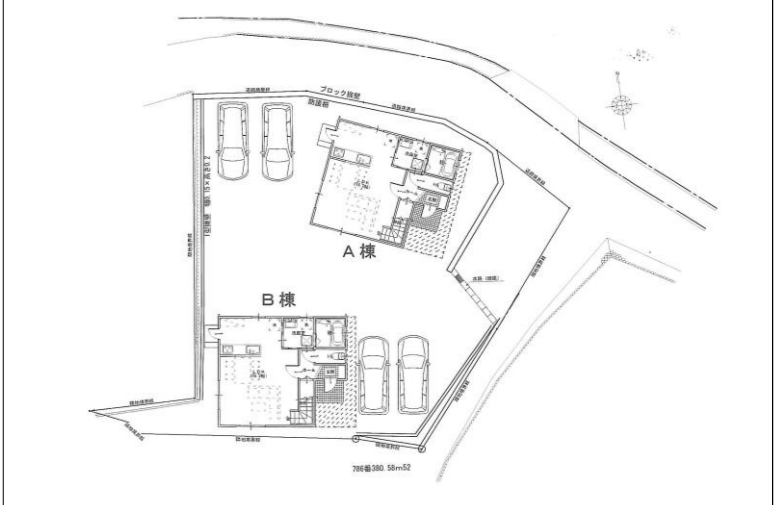
図面と現状が異なる場合、現状を優先します

特約
 ・2年契約。更新事務手数料10,500円
 ・1年未満にて解約の場合50%、1年以上の場合20%を差引くものとする
 ・浄化槽の管理費・汲取り費は入居者負担とする。
 ・退去時、ルームクリーニングを行い、その費用は入居者負担とする。

充実のおすすめ設備

1坪タイプのゆったりバスルーム		750サイズのシャブードレッサー	
カラーTVモニターホンで安心		2400サイズのタカラシステムキッチン	
浴室乾燥機で雨の日の洗濯もOK		ウォシュレット	
風呂自動お湯張、追炊き機能付		ピッキング対応のディンプルキー	

外観写真 敷地配置図



キッチン	LDK	3口ガスコンロ	バスルーム	洗面所
トイレ	クローゼット	2F洋室	2F洋室	

注: キッチンやバスルームのカラーは異なります

号数一覧

号数	完成日	賃料	共益費	駐車場	その他	備考
A棟	H23年3月26日完成	80,000	実費	2台可		
B棟	建築日及び完成日未定	未定				

*空きは一覧表をご確認下さい