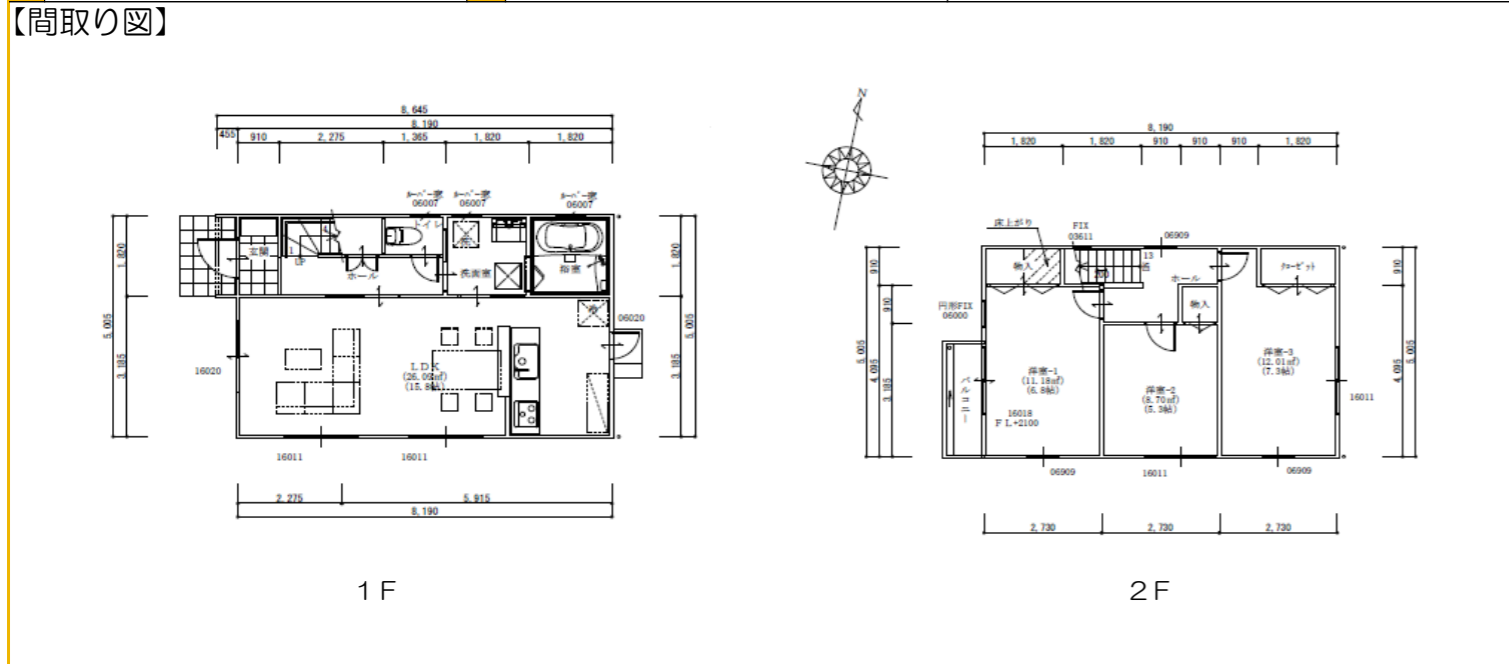


物件名	ラフィネ伊予		所在地	〒799-3113 伊予市米湊1396-1		地デジ 対応 アンテナ
賃料	85,000					
実費	4台可 (車種により)					
実費	町内会費 実費					
敷金	3ヶ月					
仲介料	賃料+駐車料 1ヶ月 (別途消費税必要)					
その他	入居者総合安心保険 (2年) 20,000					
構造	木造2階建 西向 エレベーター 無		交通	伊予鉄バス 稲荷神社前 徒歩4分		【配置図】
設	ガス給湯 バルニー 追炊き TVモニター ホットプレート シャワーヘッドレール 浴室乾燥機 システムキッチン TVアンテナ		校	郡中 小 港南 中		
備	公営 ENEOS グローフェナジー株式会社 089-972-1339 四国電力 0120-410-452		区	セイコー社 94 P7/こ		
取水	水洗 公共下水 洋式		地	【3LDK 81.98㎡】 A棟: 1F 15.8LDK 2F: 洋7.3・洋5.3・洋6		
電気	T W		間	駐車場広々4~5台駐車可 (車種により) 伊予インター近く・静かな住宅街です♪ ペット(犬・猫飼育可)		
年	平成 29 年 3 月完成		取	平成 29 年 3 月完成		



特約

- ・2年契約。自動更新
- ・1年未満の解約の場合50%、1年以上の場合20%を差引くものとする
- ・退去時、ルームクリーニングを行い、その費用は入居者負担とする。

※図面と現状が異なる場合、現状を優先します。

周辺情報	
伊予鉄バス 稲荷神社前 徒歩4分	市立郡中小学校 1700m
市立港南中学校 1000m	ファミリーマートAコープ伊予店 350m
マルナカ伊予店 1400m	わたなべクリニック 550m
愛媛銀行郡中支店 1240m	伊予五色姫郵便局 550m

外観イメージ & 充実の設備



外観イメージパース



号数一覧 *空きは一覧表をご確認ください

号数	完成日	賃料	共益費	駐車料	その他	備考
	平成29年 3月末完成予定	85,000	実費	4台可		ラフィネ