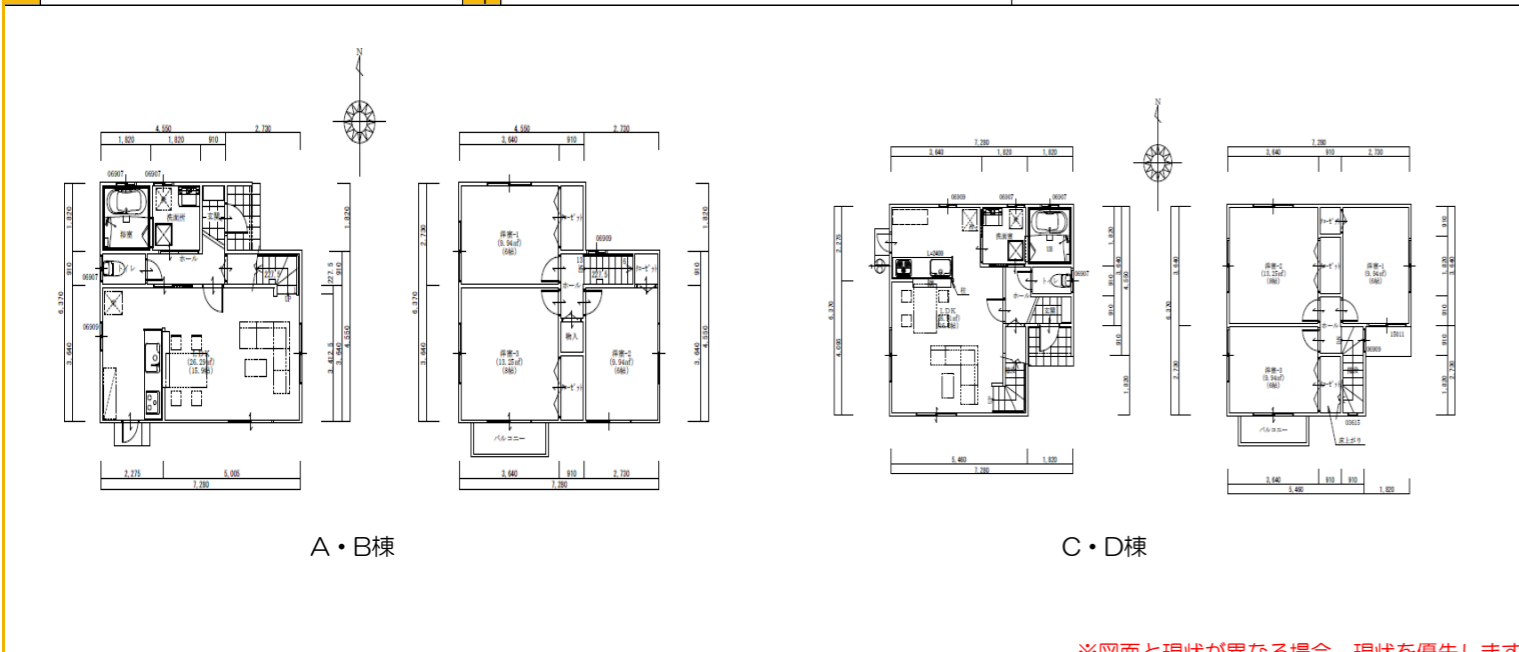


物件名	ラフィネ南江戸		所在地	〒 790-0062 物件No. 愛媛県松山市南江戸1丁目7-8 (A棟)、7-7 (B棟)、6-18 (C棟)、6-17 (D棟)	地デジ 対応	
賃料	115,000					
共益費 駐車料 水道料 その他 保証金 仲介料	実費	A・B棟 3台可				C・D棟 4台可
	実費	町内会費 300				
	3ヶ月	資料+駐車料 1ヶ月				(別途消費税要)
	入居者総合安心保険 (2年)	20,000				
構造	木造 2階建	交通バス 西長戸 徒歩7分				
設備	南向 エレベーター 無	新玉小 城西中				
備	ガス給湯	バルコニー	追炊き			
	TVモニター	ウォッシュレット	シャワー・ドレッサー			
飲水	公営	A・B棟	1F: LDK15.9 2F: 洋8・洋6・洋6			
	都市ガス	C・D棟	1F: LDK16.2 2F: 洋8・洋6・洋6			
電気 T・W	四国電力	CATV再送信・照明器具・ストックハウス付き				
	水洗 洋式	公共下水				
		築年 平成 29年 2月末完成予定				



特約

- ・2年契約。自動更新
- ・1年未満の解約の場合50%、1年以上の場合20%を差引くものとする
- ・退去時、ルームクリーニングを行い、その費用は入居者負担とする。
- ・松山駅周辺の再開発地域に該当する為、住居表示は仮のものとなる。再開発の整備計画が全て完了するとともに、新しい住居表示になるものとする。

※図面と現状が異なる場合、現状を優先します。

周辺施設情報

伊予鉄市内電車 JR松山駅前 900m 徒歩10分	松山宮田郵便局 750m 徒歩10分
新玉小学校 550m 徒歩7分	光明内科胃腸科クリニック 600m 徒歩8分
城西中学校 550m 徒歩7分	伊予銀行松山駅前支店 800m 徒歩10分
おひさまいち 750m 徒歩9分	ローソン松山 サクラメント通 280m 徒歩3分

外観イメージ

ラフィネ

敷地配置図



号数一覧

号数	完成日	賃料	共益費	駐車料	その他	備考
A棟	2017年2月末	115,000	実費	3台可		
B棟	2017年2月末	115,000	実費	3台可		
C棟	2017年2月末	115,000	実費	4台可		
D棟	2017年2月末	115,000	実費	4台可		

*空きは一覧表をご確認ください